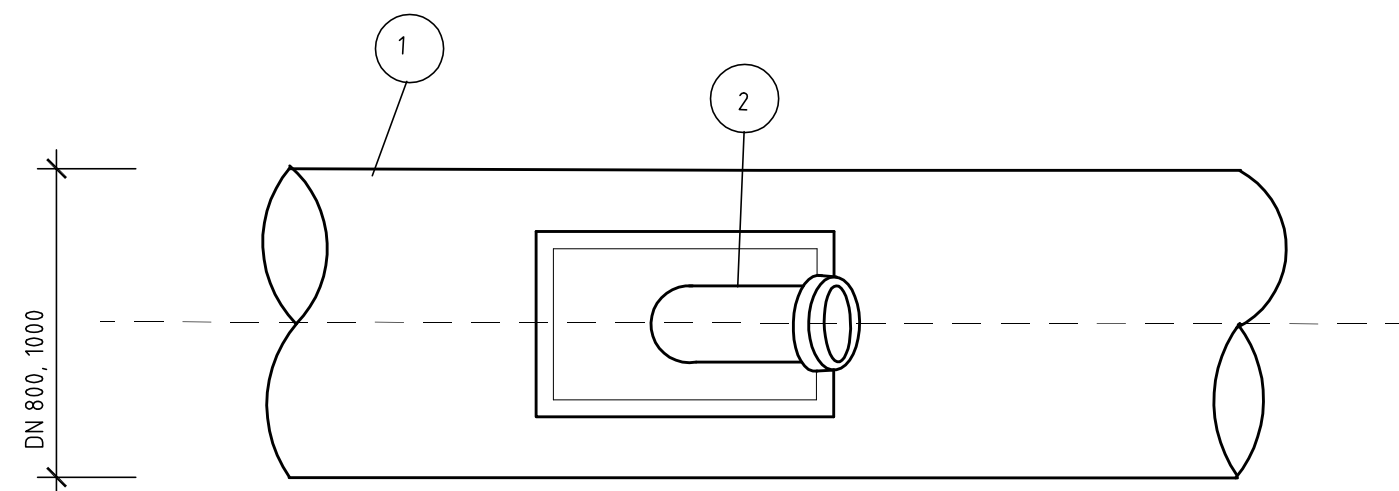
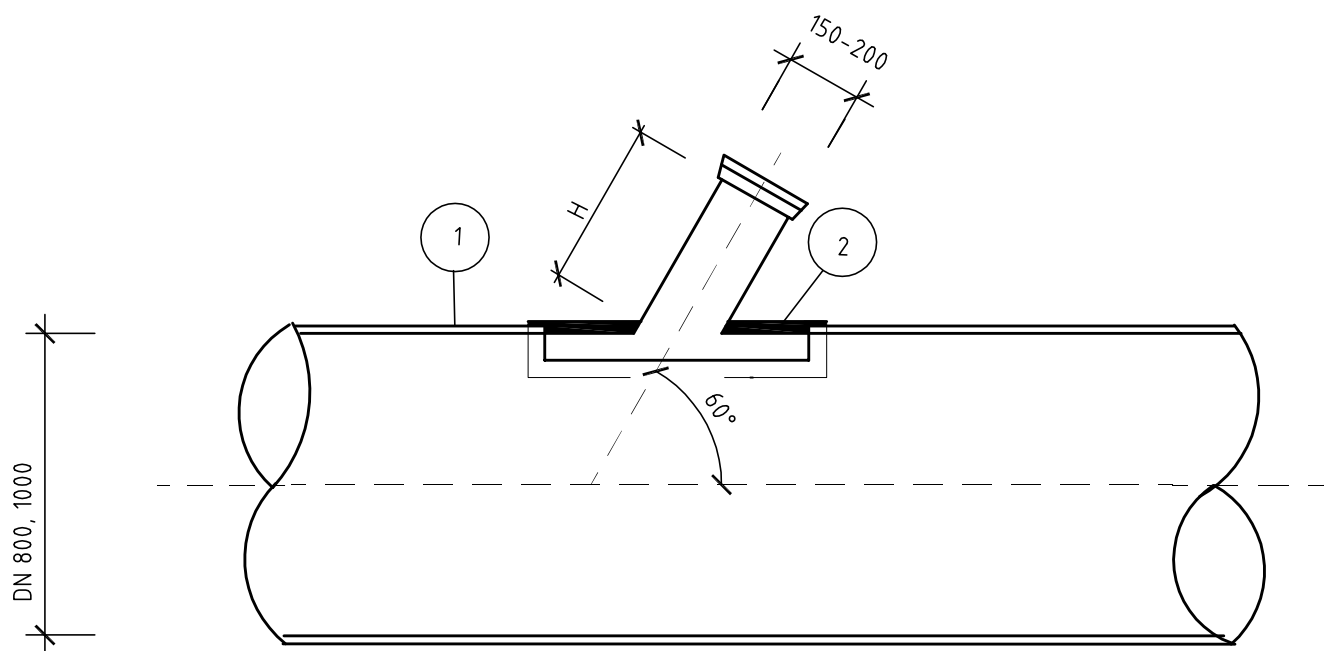


# VZOROVÉ PŘEPOJENÍ PŘÍPOJKY

MĚŘ 1 : 20

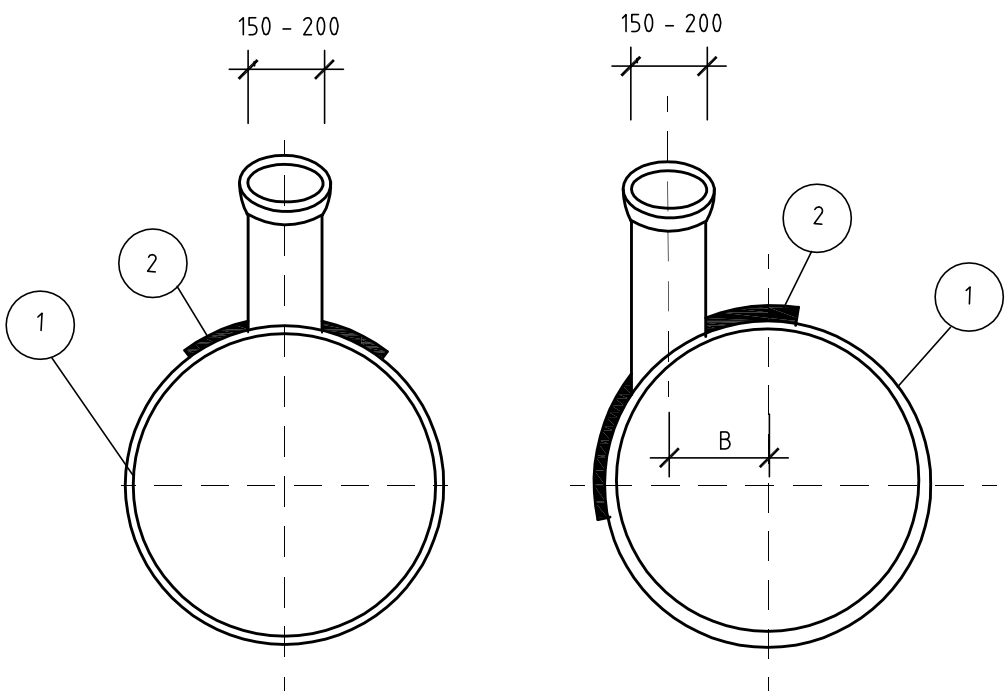


- 1- TROUBY SKLOLAMINÁT DN 800, 1000  
2- T SEDLO DN 150-200 (UPŘESNĚNO PO ODKRYTÍ PŘÍPEK)

NAPOJENÍ

DO OSY

EXCENTRICKY

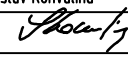


## VÝPIS PŘÍPOJEK

PŘEPOJENÍ DOMOVNÍCH PŘÍPOJEK CELKEM 9 KS DN 200mm ULTRA-RIB2 DÉLKY 30,0 m  
PŘEPOJENÍ ULIČNÍCH VPUSTÍ CELKEM 8 KS DN 200mm ULTRA-RIB2 DÉLKY 21,0 m

## POZNÁMKA

DOMOVNÍ PŘÍPOJKY DP1, DP2, DP3, DP4, DP5 JSOU ZAÚSTĚNY POMOCÍ SEDLA PŘÍMO DO STOKY DN 1000mm.  
DOMOVNÍ PŘÍPOJKY DP6, DP9 JSOU ZAÚSTĚNY POMOCÍ SEDLA PŘÍMO DO STOKY DN 800mm.  
DOMOVNÍ PŘÍPOJKY DP7, DP8 JSOU ZAÚSTĚNY DO ŠACHET  
ULIČNÍ VPUSTI UV2, UV3, UV5, UV6, UV8 JSOU ZAÚSTĚNY POMOCÍ SEDLA PŘÍMO DO STOKY DN 800mm.  
ULIČNÍ VPUSTI UV1, UV4, UV7 JSOU ZAÚSTĚNY DO ŠACHET.

Projektant	Vypracoval	Kontroloval	Projektant:	
Ladislav Konvalina	Ladislav Konvalina		VK PROJEKT, spol. s r.o.	
			Teplého 2014, 530 02 Pardubice	
Obec: Pardubice			DIČ: CZ64826431	
Investor: Vodovody a kanalizace Pardubice a.s.			tel.: 466 335 012	
			e-mail: vkprojekt@centrum.cz	
PARDUBICE, OHRAZENICE-OPRAVA KANALIZACE MEZI UL. SEMTÍNSKÁ - DVOŘÁKOVA I. ETAPA IO 01 OPRAVA KANALIZACE			Druh dokumentace	DPS
			Datum	02/2015
			Číslo zakázky	693-15
			Počet formátů	2A4
VZOROVÉ PŘEPOJENÍ PŘÍPOJEK			Měřítko:	Číslo přílohy:
			1: 20	D.1.07